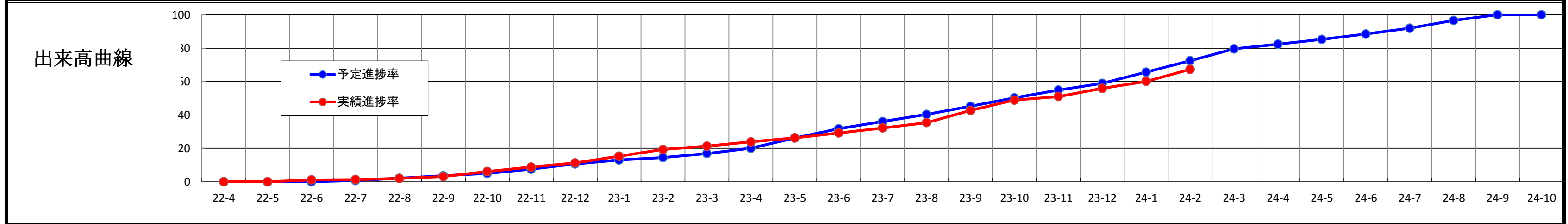


埋立対象廃棄物: 焼却残渣及び不燃ごみ(8町村協議事項)
 埋立地面積: 6,200m²
 埋立容量: 49,500m³
 埋立期間: 17年間(平成24年~40年度)
 施工会社: 五洋・菊次・共和建設共同企業体
 建設工事期間: 平成22年4月から平成24年10月まで(30ヶ月間)

八丈島一般廃棄物管理型最終処分場建設工事工程表

工種	平成22年度												平成23年度												平成24年度													
	4	5	6	7	8	9	10	11	12	1	2	3	4	5	6	7	8	9	10	11	12	1	2	3	4	5	6	7	8	9	10							
①準備工	[進捗バー]																																					
②仮設工				[進捗バー]																																		
③擁壁流出防止工					[進捗バー]																																	
							中層改良						表層改良				盛土改良					法面保護																
④防災調整池工						[進捗バー]																																
⑤囲障 その他施設工							転流路			モニタリング井戸				管理用人孔																								
⑥雨水排水工													[進捗バー]																									
⑦しゃ水工																											[進捗バー]											
⑧場内道路工																											[進捗バー]											
⑨搬入道路工				[進捗バー]										[進捗バー]																								
浸出水処理施設 ⑩原水地下水ピット																																						
⑪原水調整槽																												[進捗バー]										
																													施工、水張り確認、塗装、埋戻し									
⑫建屋工																													[進捗バー]									
⑬設備工																																						
予定進捗率(%)	0.0	0.0	0.0	0.7	2.1	3.6	5.0	7.6	10.7	13.0	14.5	16.9	20.1	26.2	31.7	36.1	40.3	45.2	50.2	54.9	58.9	65.6	72.5	79.6	82.4	85.3	88.5	92.0	96.6	100.0	100.0							
当月進捗率(%)	0.0	0.0	1.1	0.2	0.7	1.1	3.0	2.7	2.5	4.0	4.0	2.0	2.6	2.4	2.9	3.0	3.2	7.3	6.2	2.1	4.9	4.2	7.2															
累計進捗率(%)	0.0	0.0	1.1	1.3	2.0	3.1	6.1	8.8	11.3	15.3	19.3	21.3	23.9	26.3	29.2	32.2	35.4	42.7	48.9	51.0	55.9	60.1	67.3															



	22-4	22-5	22-6	22-7	22-8	22-9	22-10	22-11	22-12	23-1	23-2	23-3	23-4	23-5	23-6	23-7	23-8	23-9	23-10	23-11	23-12	24-1	24-2
	0	0	0	0.7	2.1	3.6	5	7.6	10.7	13	14.5	16.9	20.1	26.2	31.7	36.1	40.3	45.2	50.2	54.9	58.9	65.6	72.5
	0	0	1.1	0.2	0.7	1.1	3	2.7	2.5	4	4	2	2.6	2.4	2.9	3	3.2	7.3	6.2	2.1	4.9	4.2	7.2
	0	0	1.1	1.3	2	3.1	6.1	8.8	11.3	15.3	19.3	21.3	23.9	26.3	29.2	32.2	35.4	42.7	48.9	51	55.9	60.1	67.3

24-3	24-4	24-5	24-6	24-7	24-8	24-9	24-10
79.6	82.4	85.3	88.5	92	96.6	100	100

